

Tutorial: Acesso a servidores remotos de dados geográficos

Este tutorial tem o objetivo de demonstrar o acesso de dados geográficos em servidores remotos no aplicativo QGIS.

1 Etapa) Faça o download dos arquivos *geoservico_wms.xml* e *geoservico_wfs.xml* no site <http://www.sieg.go.gov.br> na seção Downloads/Serviços.

2 Etapa) No ambiente do QGIS, clique no menu *Camada/Adicionar Camada/Adicionar Camada WMS/WMTS* conforme a figura 1.

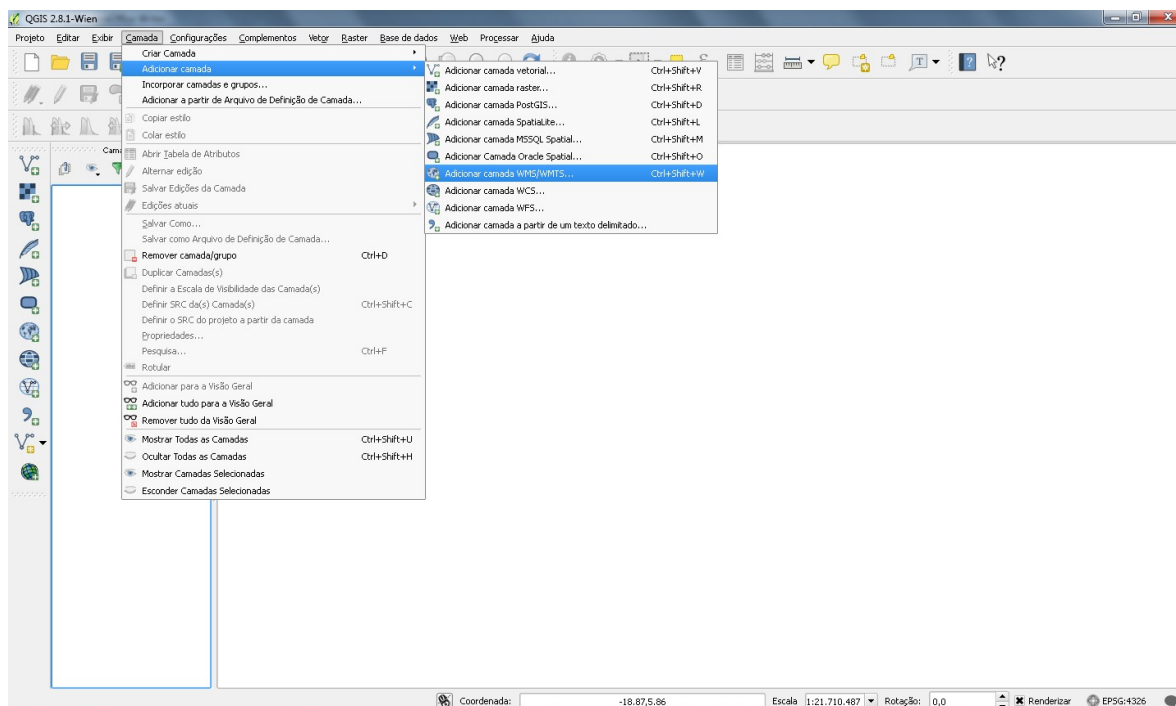


Figura 1 – Inserir camada WMS no QGIS.

3 Etapa) Na janela de adicionar camada WMS (figura 2) clique na opção Carregar e insira o arquivo *geoservico_wms.xml*. Após a inserção, selecione qual servidor (geoserviço) quer utilizar e depois clique na opção 'importar' conforme a figura 3.

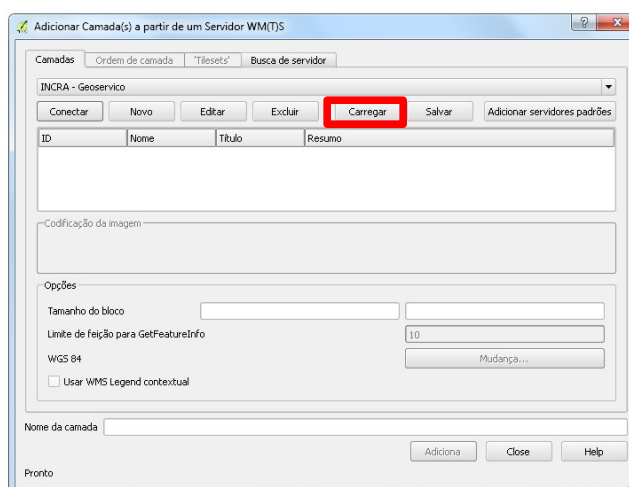


Figura 2(a) – Janela inicial de adição do geoserviço.

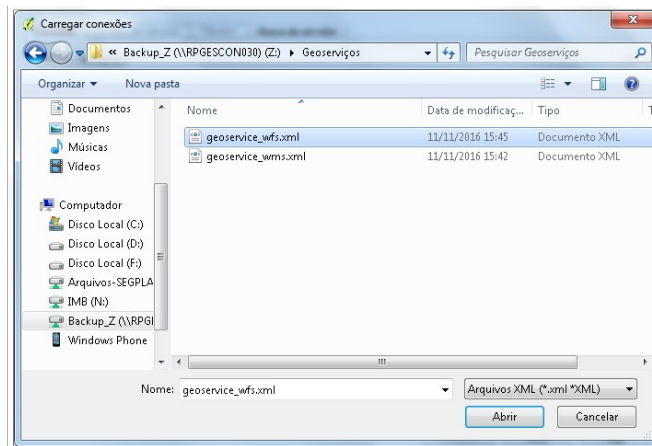


Figura 2(b) – Selecionando o arquivo dos servidores.

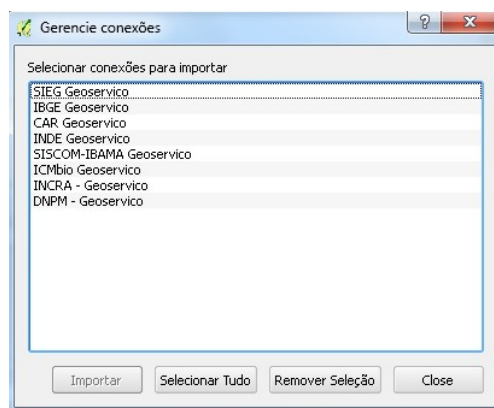


Figura 3 – Os modelos de servidores de dados geográficos gratuitos.

4 Etapa) O serviço será apresentado na conforme a figura 4, e depois clique na opção ‘Conectar’ todas as camadas (layers) aparecerão. Para inserir a informação, selecione a camada que desejar e depois clique na opção ‘Adicionar’.

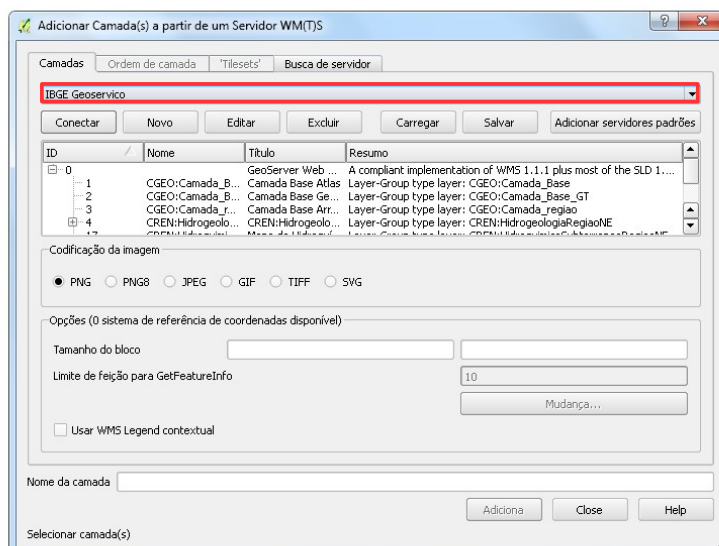


Figura 4 – Adicionar a camada WMS no QGIS.

5 Etapa) Para inserção dos dados WFS no ambiente do QGIS, clique no menu **Camada/Adicionar Camada/Adicionar Camada WFS...** e execute os passos anteriores descritos selecionando o arquivo *geoservico_wfs.xml*.